



MUTINA  
ARBOREA

# Giardino del Benessere

Piazza Grande (Modena)

# INDICE

## IL GIARDINO DEL BENESSERE

Natura, città e benessere

Un'esperienza immersiva per il benessere collettivo

I Benefici delle piante

Gli obiettivi

Il progetto

## MUTINA ARBOREA

Chi siamo

Cosa facciamo

Mutina Arborea e l'Agenda 2030

# **IL GIARDINO DEL BENESSERE**

**Natura, città e benessere**

**Un'esperienza immersiva per il benessere collettivo**

**I Benefici delle piante**

**Gli obiettivi**

**Il progetto**

**MUTINA ARBOREA**

**Chi siamo**

**Cosa facciamo**

**Mutina Arborea e l'Agenda 2030**

# Natura, città e benessere

In un contesto urbano sempre più esposto agli effetti dei cambiamenti climatici - isole di calore urbane, riduzione della biodiversità, inquinamento dell'aria, periodi siccitosi che si alternano a periodi alluvionali, ... - il GIARDINO DEL BENESSERE vuole essere una dimostrazione concreta e tangibile di come la presenza di piante rappresenti una infrastruttura verde strategica per la città.

Nell'ambito del Festival dello Sviluppo Sostenibile di Modena, il Consorzio Forestale Mutina Arborea Impresa Sociale propone un'installazione immersiva di forma circolare, composta da alberi, arbusti e fiori pensata come spazio esperienziale, educativo e rigenerativo, che mette al centro il legame diretto tra natura e salute della persona.

Collocato in Piazza Grande, patrimonio UNESCO e cuore della città, il progetto si integra perfettamente nell'ambito degli Obiettivi dell'Agenda 2030 e naturale prosecuzione del Labirinto della Sostenibilità (realizzato da Associazione per la Responsabilità Sociale d'Impresa e curato da Mutina Arborea), che per tre edizioni (anni 2023, 2024 e 2025) ha attirato l'attenzione di migliaia di partecipanti.



# Un'esperienza immersiva per il benessere collettivo

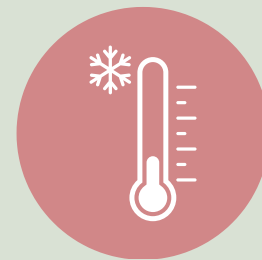
L'iniziativa si inserisce pienamente nel percorso che la città di Modena sta intraprendendo sui temi della sostenibilità ambientale, della resilienza climatica e della qualità dello spazio pubblico, offrendo un'installazione ad alto valore simbolico, educativo e sociale.

Il Consorzio forestale Mutina Arborea Impresa Sociale propone dunque la realizzazione del Giardino del Benessere come progetto temporaneo ma ad alto impatto culturale e ambientale, con l'obiettivo di trasformare uno spazio urbano in un laboratorio vivo di consapevolezza ecologica e benessere condiviso.

Un giardino non solo da osservare, ma da attraversare, respirare e vivere: un invito concreto a riscoprire il ruolo fondamentale delle piante nella costruzione della città del futuro.

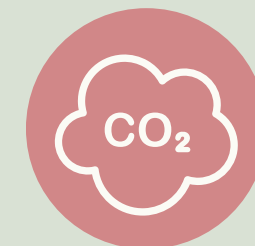
## BIODIVERSITA' URBANA

la presenza di piante di varie specie e dimensione favorisce la biodiversità



## RAFFRESCAMENTO

grazie all'evapotraspirazione della vegetazione



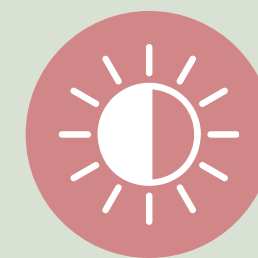
## ASSORBIMENTO DI CO2

per contrastare la crisi climatica



## SALUTE E BENESSERE

il verde urbano può svolgere un ruolo importante per la salute e il benessere, anche attraverso la progettazione di "Giardini Terapeutici"



## OMBREGGIAMENTO

FINO A -7° sull'asfalto  
FINO A -6° all'interno delle abitazioni  
FINO A -3,5° in terreni permeabili



## MIGLIORAMENTO DEL PAESAGGIO

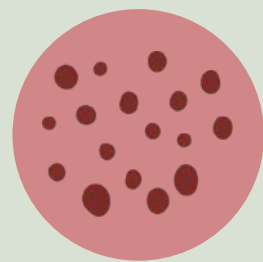
gli alberi migliorano il paesaggio, talvolta anche tramite la schermatura di schermare infrastrutture viarie e capannoni industriali

# I Benefici delle piante



## INCREMENTO DEL VALORE DEGLI IMMOBILI

in presenza di parchi, viali alberati e boschetti il valore delle case è maggiore



## GAS INQUINANTI E POLVERI SOTTILI

gli alberi, grazie alla fotosintesi, assorbono alcuni inquinanti gassosi e le foglie agiscono da filtro fisico per le polveri sottili



## MITIGAZIONE DELLE PIOGGE INTENSE

- intercettazione fino al -15% delle piogge
- migliore infiltrazione dell'acqua nel suolo
- rallentamento del deflusso dell'acqua



# Il Giardino del Benessere



## **DOVE**

Piazza Grande, Modena

## **APERTURA AL PUBBLICO**

**Ingresso libero dal 13 al 20 maggio  
dalle ore 9.00 alle ore 19.00**

## **ACCOGLIENZA**

studenti IISTAS Spallanzani  
(PCTO - Percorsi per le Competenze Trasversali e l'Orientamento)

## **DIMENSIONI**

Diametro cerchio: 14 mt

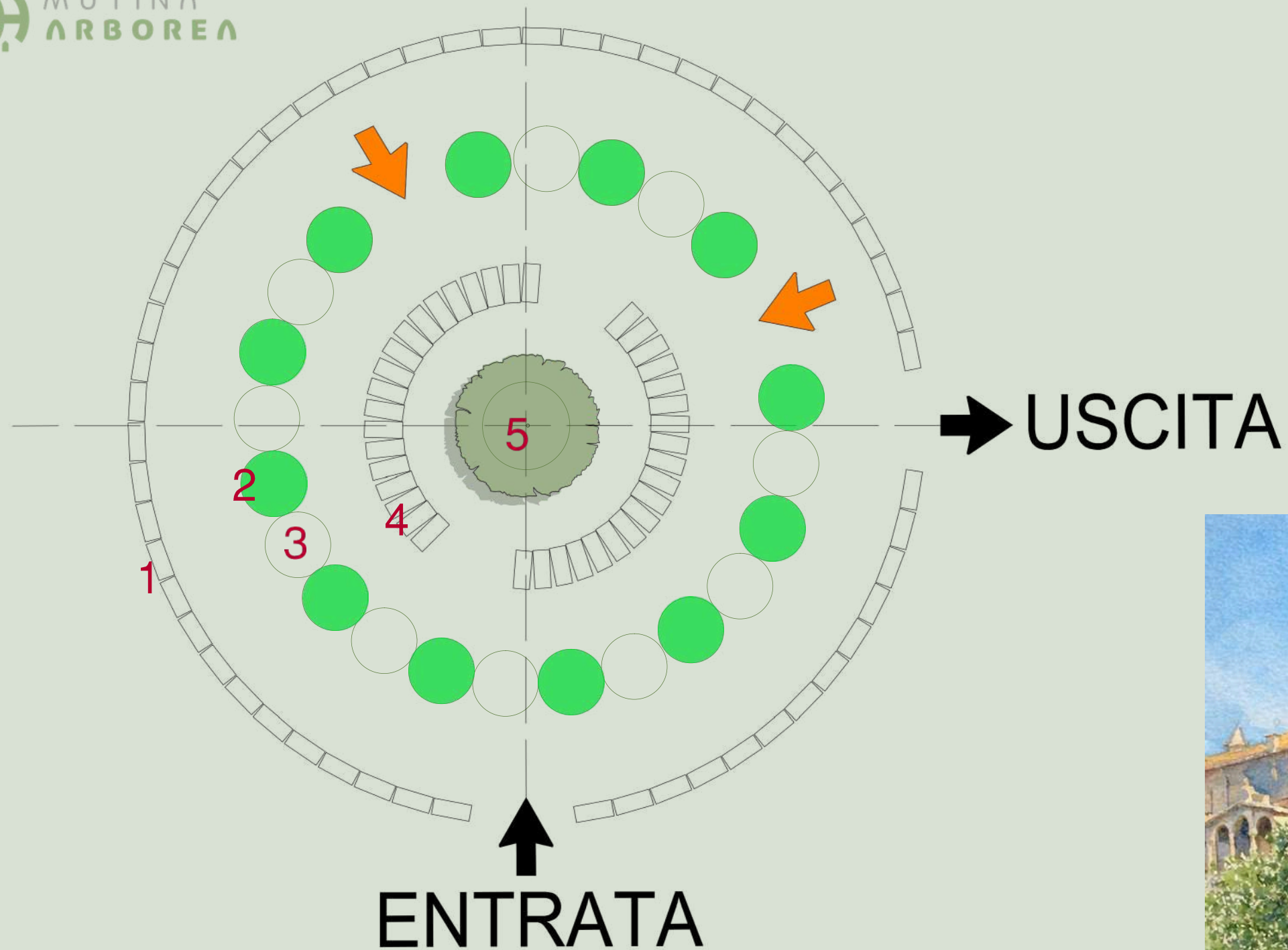
**TOTALE: 329 PIANTE**



# Gli obiettivi del Giardino del Benessere

Il “Giardino del Benessere” sarà concepito come un percorso sensoriale tra specie arboree, arbusti e piante fiorite accuratamente selezionate per:

- **favorire il benessere psicofisico attraverso il contatto diretto con la natura**
- **ridurre lo stress e stimolare la percezione sensoriale (profumi, colori, suoni naturali)**
- **sensibilizzare ai benefici ambientali delle piante in ambito urbano, come l’assorbimento della CO2 e il sequestro di particolati inquinanti e dannosi per la salute**
- **dimostrare concretamente l’effetto mitigante sul microclima urbano, in particolare l’abbassamento delle temperature nei mesi estivi**
- **promuovere la cultura della forestazione urbana e della cura del verde**



## Il progetto

### LEGENDA

1. Casette perimetrali con piante da siepe sempreverdi: **112 ARBUSTI**
2. Vasi tondi con copertura con alberature: **12 ALBERI**
3. Vasi tondi con coperatura con massivi fioriti e sempreverdi: **90 ARBUSTI E GRAMINACEE**
4. Casette con fiorito: **114 ARBUSTI FIORITI**
5. Alberatura 2°/3° grandezza: **1 ALBERO**



# **IL GIARDINO DEL BENESSERE**

**Natura, città e benessere**

**Un'esperienza immersiva per il benessere collettivo**

**I Benefici delle piante**

**Gli obiettivi**

**Il progetto**

## **MUTINA ARBOREA**

**Chi siamo**

**Cosa facciamo**

**Mutina Arborea e l'Agenda 2030**

## Chi siamo

**Mutina Arborea è un  
CONSORZIO FORESTALE  
Impresa Sociale,  
SENZA SCOPO DI LUCRO,  
formato da:  
imprese  
cittadini  
associazioni**

## Cosa facciamo

**COINVOLGIAMO  
cittadini, scuole, Università,  
Imprese, Istituzioni ed Enti**

**STIMOLIAMO  
all'azione concreta  
per realizzare interventi di  
RIFORESTAZIONE DIFFUSA  
RIGENERAZIONE URBANA**





**CITTÀ E  
COMUNITÀ  
SOSTENIBILI**



**LOTTA CONTRO  
IL CAMBIAMENTO  
CLIMATICO**



**VITA  
SULLA  
TERRA**

# Mutina Arborea e l'Agenda 2030

L'Agenda 2030 delle Nazioni Unite individua 17 Obiettivi per lo Sviluppo Sostenibile tra loro interconnessi, che mirano a raggiungere un futuro più prospero a livello planetario attraverso un modello di sviluppo che sia sostenibile, per tutti.

Mutina Arborea fa propri 3 Obiettivi in particolare, attraverso una serie di azioni concrete.



## CITTÀ E COMUNITÀ SOSTENIBILI

**Agiamo per riconnettere gli esseri umani alla Natura,  
rendendo le nostre città più sostenibili e sicure**



### **Benessere psicofisico**

Creare aree verdi progettate per favorire la salute e il benessere, attraverso la prevenzione di alcune malattie e la possibilità di applicare terapie di recupero.



### **Riduzione delle isole di calore**

Utilizzare l'effetto ombreggiante degli alberi per ridurre l'eccesso di irraggiamento solare, abbassando le temperature, così da ottenere maggior benessere e minori consumi energetici.



### **Desigillazione del suolo**

Rigenerare aree cementificate rendendole permeabili e fertili, così da prevenire gli effetti dannosi di precipitazioni intense, a favore del miglioramento della qualità dell'aria.



### **Effetto barriera acustica**

Alberi e siepi attraverso il fogliame attenuano la trasmissione del suono.



### **Fitorimediazione**

Tecnica innovativa per la bonifica dei terreni attraverso specie vegetali in grado di rimuovere gli elementi inquinanti presenti nel suolo e sottosuolo.



## LOTTA CONTRO IL CAMBIAMENTO CLIMATICO

**Tutelare il Pianeta, contrastando le cause  
del cambiamento climatico**



### **Il Verde per il Clima**

Catturare l'eccesso di CO<sub>2</sub> attraverso il processo fotosintetico, riducendo i gas climalteranti, per raggiungere l'obiettivo di non superare i 1,5 gradi centigradi della temperatura media rispetto all'era preindustriale.



## Proteggere e ripristinare gli ecosistemi terrestri, promuovendo la cultura della sostenibilità



### Riforestazione

Creare boschi perenni mettendo a dimora nuove piante, garantendone una gestione sostenibile tramite la certificazione di enti terzi accreditati.



### Biodiversità

Ad ogni albero è associata una vasta gamma di forme di vita, indispensabile per l'equilibrio tra gli esseri viventi.



### Mitigazione delle piogge intense

Le foglie intercettano la pioggia rallentando il deflusso dell'acqua migliorando la sua penetrazione nel suolo.



### Miglioramento del Paesaggio

Gli alberi caratterizzano il paesaggio rendendolo più gradevole.

# Riforestiamo Modena e Provincia

**Per migliorare la qualità dell'aria,  
mitigare gli effetti del cambiamento climatico  
e migliorare il benessere psico-fisico.**

[mutinarborea.it](http://mutinarborea.it)

[info@mutinarborea.it](mailto:info@mutinarborea.it)

