

SDGs Sustainable Development Goals



www.associazioneperlarsi.it

INSIEME, PER UNA TRASFORMAZIONE SOSTENIBILE DELLA COMUNITÀ E DEL TERRITORIO



ASSOCIAZIONE PER LA RSI

Associazione per la
Responsabilità Sociale di Impresa
Strada San Cataldo 97 | 41123 Modena (MO)

P.IVA 03596270367





Competitività e Sviluppo per creare valore sostenibile

L'Associazione per la RSI costituitasi nel 2014, ma già attiva con alcuni suoi membri dal 2009, si pone come **mission** la **valorizzazione, sensibilizzazione e promozione della Responsabilità sociale d'impresa, attraverso il coinvolgimento di tutti gli attori del territorio**. Possono fare parte dell'Associazione per la RSI le organizzazioni di ogni dimensione e settore che abbiano a cuore la sostenibilità del proprio agire, non solo dal punto di vista economico ma anche sociale e ambientale. L'Associazione ha fatto propri, promuovendoli e condividendoli all'interno delle imprese e degli enti (pubblici e no profit) associati, i 17 obiettivi delle Nazioni Unite (SDGs) con i relativi 169 target, ponendosi più in generale l'obiettivo di diffonderne la conoscenza su tutto il territorio regionale.

Partecipa anche tu:

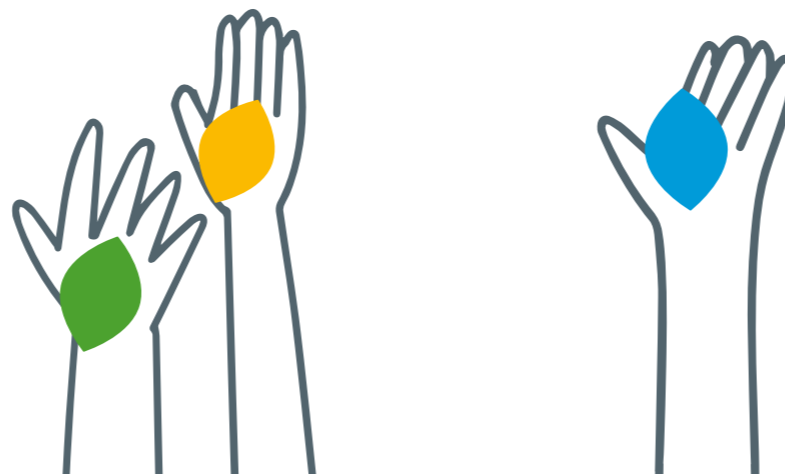
scarica il modulo di adesione e la carta dei valori disponibili su www.associazioneperlarsi.it oppure scrivici a info@associazioneperlarsi.it

Aderire all'associazione significa...

Appartenere ad un **network di imprese** con le quali crescere nella conoscenza e nella pratica della sostenibilità e dell'innovazione, attraverso l'interscambio e la condivisione di buone esperienze.

Partecipare a diversi momenti formativi ed eventi:

- Incontri con esperti
- Visite ad imprese ed organizzazioni attive nel capo della RSI
- Eventi pubblici e festival di settore
- Appuntamenti di networking tra i soci
- Progetti promossi ogni anno, quali il Festival dello sviluppo sostenibile - sostenuto da ASVIS-, progetti di collaborazione con le scuole, progetti di riforestazione urbana, collaborazioni con Università ed enti del terzo settore.
- Mappatura delle buone pratiche di sostenibilità e innovazione dei soci.



Codice etico dell'associazione

Persone ed equità

Promuove la valorizzazione delle risorse umane, divulgando una cultura inclusiva che ponga al centro la persona, attraverso la condivisione di buone pratiche e lo sviluppo di proposte innovative riguardanti la tutela del lavoro. Sostiene le pari opportunità, la conciliazione dei tempi di vita e di lavoro, sviluppando competenze, per un welfare di prossimità che mira al bene comune.

Eterogenità e inclusività

Riconosce e sostiene le peculiarità di ogni organizzazione associata quale elemento necessario al proprio sviluppo, operando in totale indipendenza da interessi privati.

Legalità e trasparenza

Riunisce imprese che rispettano leggi, regolamenti, contratti che rifiutano ogni infiltrazione mafiosa e malavitoso all'interno della propria organizzazione.

Impegno e coerenza

Nasce e si sviluppa grazie all'impegno delle imprese ed enti aderenti. Ciascuna di esse opera attraverso il confronto reciproco.

Sostenibilità e innovazione

Si impegna a riunire e coinvolgere stakeholder interessati alla sostenibilità e all'innovazione in tutte le sue forme, promuovendo l'adozione di modelli economici e sociali sostenibili.

Territorialità e partecipazione

Ritiene che le organizzazioni responsabili possano contribuire alla creazione di valore per il territorio. Considera la dimensione locale come un prezioso ambito di partecipazione ed aggregazione.