

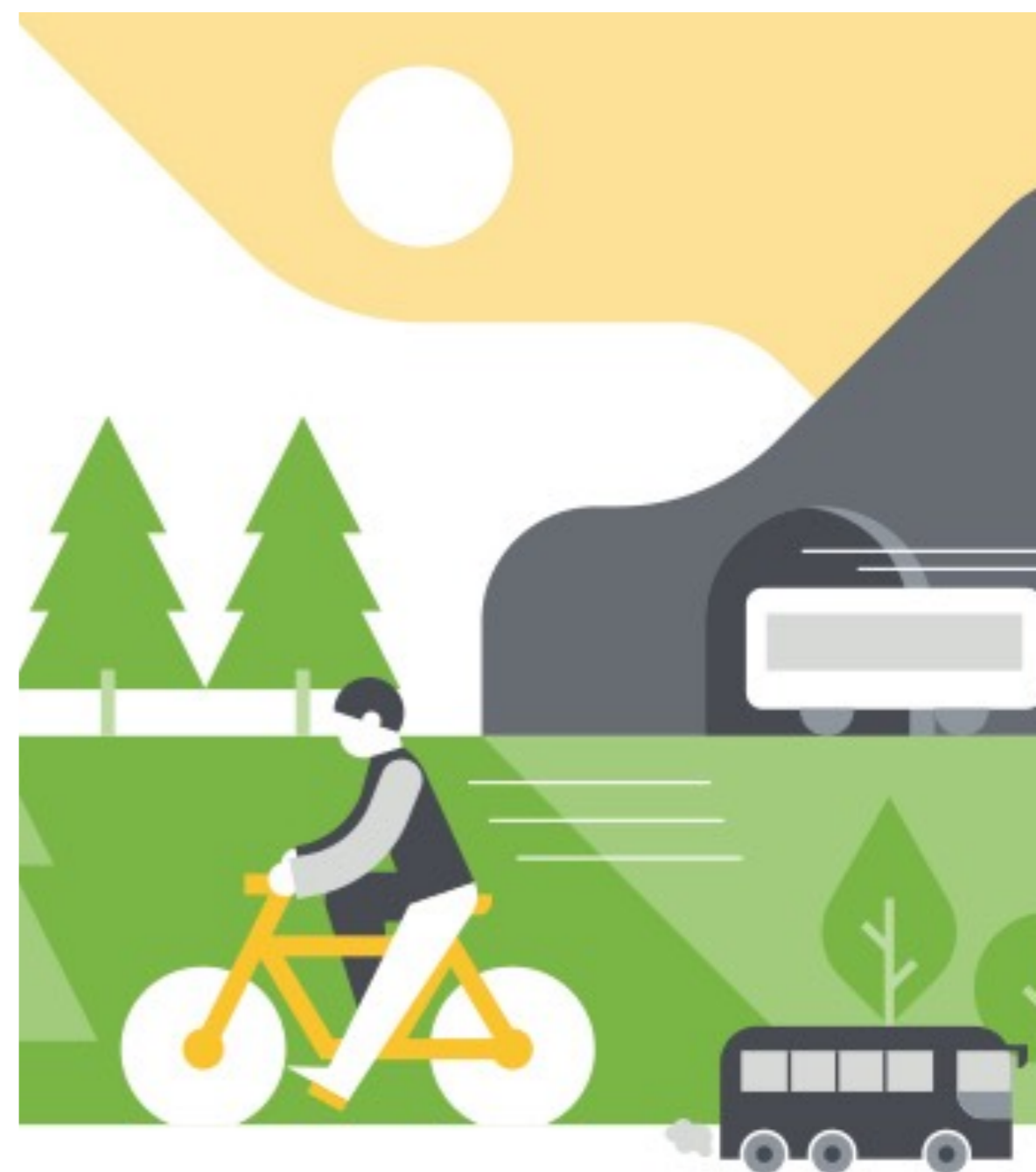


Mobilità sostenibile casa-lavoro in azienda

12 possibili soluzioni a disposizione di ogni organizzazione

Mini-guida 2018

A cura del gruppo di lavoro Mobilità Sostenibile
dell'Associazione Aziende Modenesi per la RSI - Attività 2018



Mobilità sostenibile casa-lavoro in azienda

Possibili strumenti/soluzioni a disposizione delle aziende

Indice dei contenuti



1. Analisi della mobilità aziendale e rilevazione della disponibilità



2. Promozione di Audio/Video Conferenze in azienda



3. Soluzioni di Smart Working/Hub Working aziendale



4. Rimborso delle spese di trasporto pubblico ai dipendenti



5. Applicazione Web per la gestione della mobilità aziendale



6. Strumenti informativi e campagna di sensibilizzazione interna



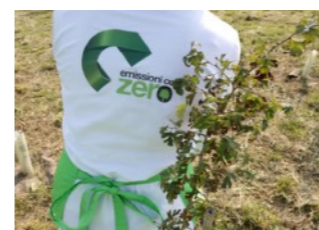
7. Bike/Foot Corner in azienda - strutture di base



8. Evento Bike to Work/Walk to Work in azienda



9. Premi Aziendali legati alla mobilità sostenibile - Gamification



10. Compensazione delle emissioni di CO2 sui tragitti casa-lavoro



11. Installazione di stazioni di ricarica in azienda



12. Sostituzione della flotta aziendale con nuovi modelli ibridi o elettrici

Mobilità sostenibile casa-lavoro in azienda

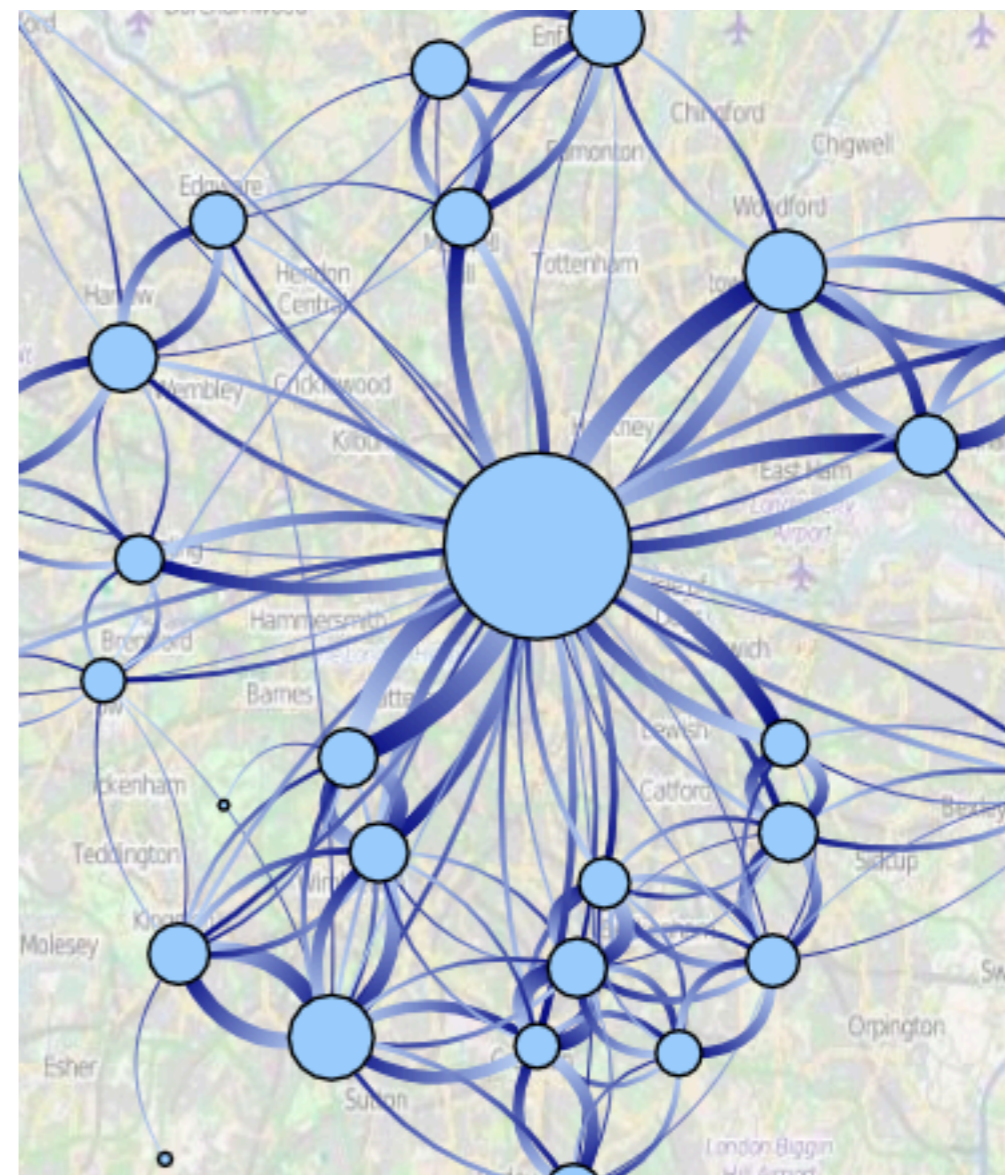
Possibili strumenti/soluzioni a disposizione delle aziende

1. Analisi della mobilità aziendale e rilevazione della disponibilità a soluzioni sostenibili

Per definire potenziali soluzioni di mobilità sostenibile aziendale o interaziendale, è necessario conoscere in dettaglio le modalità di spostamento casa-lavoro in atto.

Sulla base di queste informazioni, si potrà strutturare un mix di interventi di Mobility Management, anche rilevando la disponibilità dei dipendenti ad adottare scelte di cambiamento dei propri stili di comportamento.

A questo scopo, può essere realizzata una survey/rilevazione interna.



Chi lo fa già:



BPER:
Banca

Mobilità sostenibile casa-lavoro in azienda

Possibili strumenti/soluzioni a disposizione delle aziende

2. Promozione di Audio/Video Conferenze in azienda

Evitare o ridurre gli spostamenti in auto dei dipendenti per raggiungere clienti o altre sedi aziendali attraverso soluzioni online di Conference calling.

Esistono diverse piattaforme a disposizione, anche a seconda delle esigenze di protezione dei dati sensibili e di privacy delle singole realtà.

Tra queste, la più diffusa è certamente Skype, ma per la realizzazione di Webinars e conferenze aziendali possono essere più interessanti soluzioni come GoToMeeting, Zoom, Cisco WebEx, Adobe Connect o Google+ Hangouts.



Chi lo fa già:



BPER:
Banca

Mobilità sostenibile casa-lavoro in azienda

Possibili strumenti/soluzioni a disposizione delle aziende

3. Soluzioni di Smart Working/Hub Working aziendale

Esistono molte modalità che possono aiutare il lavoratore a conciliare i tempi di vita e lavoro e, al contempo, favorire la crescita della sua produttività.

Tra i più semplici, la definizione di flessibilità degli orari in ingresso e in uscita, dove possibile. Le soluzioni più strutturate di Smart Working prevedono la progressiva riduzione dei vincoli orari o spaziali, per promuovere un'organizzazione per fasi, cicli e obiettivi, stabilita mediante accordo tra dipendente e datore di lavoro. Per aziende diffuse sono utili anche azioni di Hub working, cioè ci si ferma a lavorare nella sede più vicina alla propria abitazione per qualche giornata a settimana.



Chi lo fa già:



BPER:
Banca

Mobilità sostenibile casa-lavoro in azienda

Possibili strumenti/soluzioni a disposizione delle aziende

4. Rimborso delle spese di trasporto pubblico ai dipendenti

Il rimborso delle spese di trasporto pubblico ai lavoratori si inquadra come strategia aziendale in ottica Welfare Aziendale e Green Mobility.

L'utilizzo dei mezzi di trasporto pubblico per recarsi sul luogo di lavoro è incentivato in due modi.

1. Detrazione IRPEF delle spese anche se sostenute per i familiari fiscalmente a carico, detrazione che spetta nel limite complessivo di spesa di 250 euro.
2. Esenzione fiscale e contributiva per l'eventuale rimborso della spesa erogata dal datore di lavoro al dipendente.



Chi lo fa già:



BPER:
Banca

Mobilità sostenibile casa-lavoro in azienda

Possibili strumenti/soluzioni a disposizione delle aziende

5. Utilizzo di una Applicazione Web per la gestione della mobilità aziendale (car-pooling, bici, piedi)

Oggi esistono diverse Piattaforme web e/o Applicazioni digitali che consentono ai dipendenti di facilitare e registrare gli spostamenti casa-lavoro effettuati in car-pooling, in bici, a piedi o in mezzi pubblici.

Nel caso del carpooling, è possibile vedere su una mappa colleghi - o dipendenti di altre aziende vicine - contattarli, e ottenere un passaggio.

Diverse applicazioni consentono inoltre di ottenere il calcolo e la certificazione della CO₂ non emessa grazie agli spostamenti sostenibili. Tra le più diffuse in Italia: JoJob, U2Go e BePooler.



Mobilità sostenibile casa-lavoro in azienda

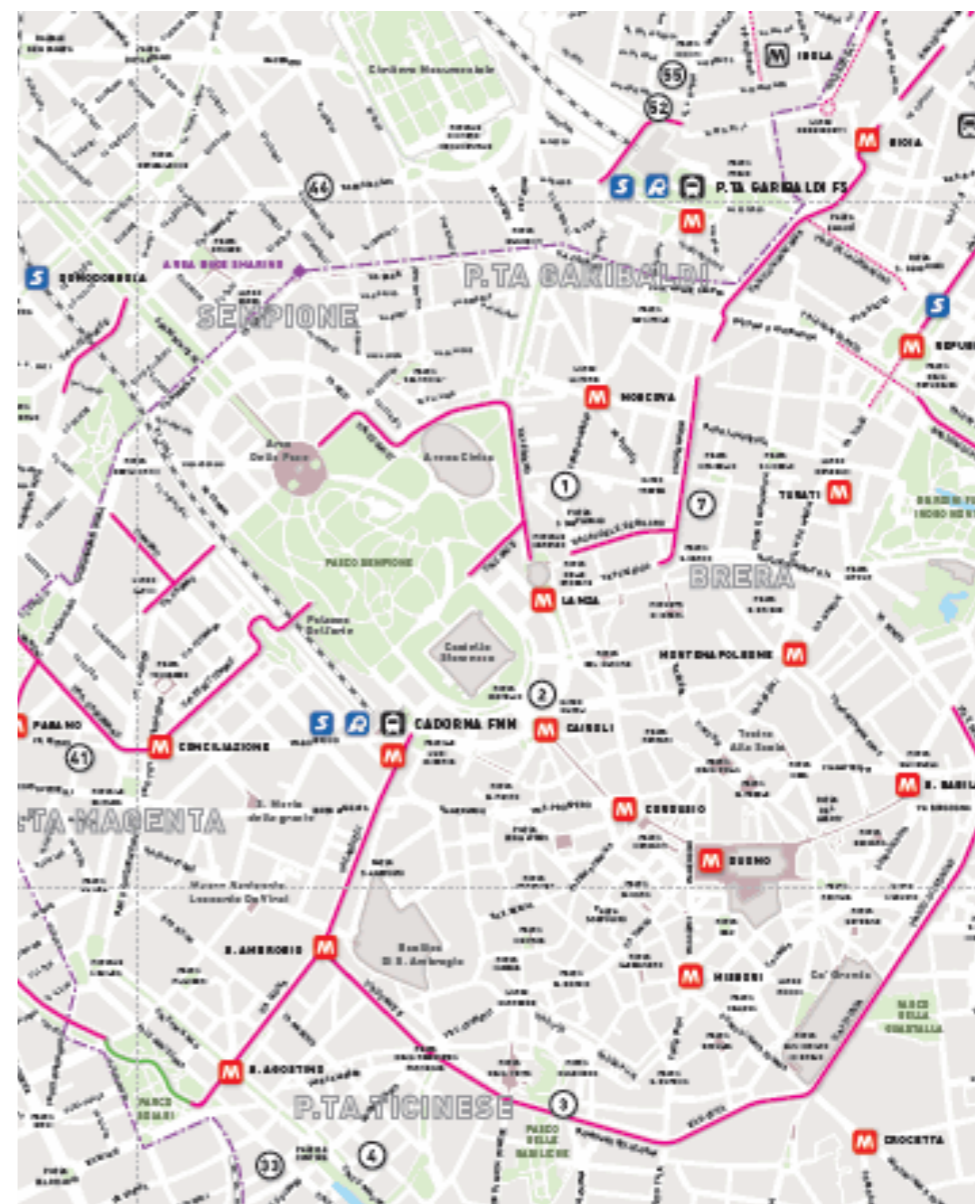
Possibili strumenti/soluzioni a disposizione delle aziende

6. Strumenti informativi e campagna di sensibilizzazione interna

Uno degli aspetti che facilitano l'adozione di comportamenti virtuosi in tema di mobilità, è la disponibilità di informazioni aggiornate.

Possono essere messe a disposizione dalle aziende sia informazioni sui possibili percorsi ciclabili-pedonali/mezzi pubblici già disponibili, oppure può essere predisposta una campagna informativa/di sensibilizzazione ad-hoc sul tema mobilità.

Tra gli strumenti più diffusi: mappe dei percorsi ciclabili, indicazioni su percorsi e orari dei bus, oppure decaloghi/prontuari per la mobilità sostenibile.



Chi lo fa già:



BPER:
Banca

Mobilità sostenibile casa-lavoro in azienda

Possibili strumenti/soluzioni a disposizione delle aziende

7. Bike/Foot Corner in azienda - strutture di base

Esistono diverse soluzioni “infrastrutturali”, anche semplici, che possono favorire l’utilizzo della bici per il tragitto casa-lavoro.

- Installare rastrelliere custodite per il parcheggio delle biciclette. Meglio ancora prevedere parcheggi custoditi all’interno dell’azienda.
- Prevedere una piccola officina mobile per riparazione bicicletta: alcune camere d’aria, kit di riparazione, filo dei freni, una pompa, olio.
- Allestire uno spazio adibito a spogliatoio per chi viene al lavoro in bici o a piedi anche nei giorni di pioggia e ha necessità di cambiarsi e asciugarsi.



Chi lo fa già:



BPER:
Banca

Mobilità sostenibile casa-lavoro in azienda

Possibili strumenti/soluzioni a disposizione delle aziende

8. Evento Bike to Work/Walk to Work in azienda

Le singole aziende possono incentivare gli spostamenti in bici o a piedi dei dipendenti attraverso iniziative-eventi aziendali o interaziendali che coinvolgono tutti i lavoratori.

È sufficiente fissare una data (eventualmente corrispondente con eventi coerenti di scala nazionale o internazionale) ed invitare tutti i dipendenti a raggiungere il posto di lavoro in bici o piedi in quella giornata.

Sul fronte “ricompensa”, i lavoratori che hanno aderito possono ricevere un gadget omaggio, la colazione, o altre forme di premialità condivise internamente.



Chi lo fa già:



BPER:
Banca

Mobilità sostenibile casa-lavoro in azienda

Possibili strumenti/soluzioni a disposizione delle aziende

9. Istituzione di Premi Aziendali legati alla mobilità sostenibile - Gamification

Diverse aziende in Italia hanno sviluppato sistemi di premialità interni per i dipendenti che si distinguono per utilizzo di mezzi di trasporto sostenibili nel tragitto casa-lavoro.

I premi possono essere assegnati in corrispondenza di occasioni ufficiali, come la cena di fine anno e possono consistere in ore di permessi aggiuntivi, servizi di Welfare Aziendale, buoni sconto, bici elettriche, ecc.

Queste azioni sono normalmente integrate all'interno di strategie più complessive di Sustainability Management aziendale.



Mobilità sostenibile casa-lavoro in azienda

Possibili strumenti/soluzioni a disposizione delle aziende

10. Compensazione delle emissioni di CO₂ sui tragitti casa-lavoro

“Emissioni zero” è un termine ormai entrato nel lessico comune ad indicare un prodotto, un servizio o una attività le cui emissioni di CO₂ e di gas serra sono pari a zero: in questo modo il prodotto/servizio non contribuisce al riscaldamento climatico globale.

Un'azienda può compensare le emissioni legate alla mobilità casa-lavoro dei dipendenti: è necessario misurare nel dettaglio o stimare la CO₂ emessa complessivamente in un anno e collaborare con un soggetto attivo su progetti di compensazione.



Mobilità sostenibile casa-lavoro in azienda

Possibili strumenti/soluzioni a disposizione delle aziende

11. Installazione di stazioni di ricarica in azienda

I luoghi migliori per ricaricare a basso costo le auto elettriche sono i luoghi in cui i veicoli stazionano per più tempo. Insieme all'abitazione, il posto di lavoro è un punto essenziale in cui poter fare la ricarica del proprio veicolo.

Il parcheggio aziendale è un “luogo privato aperto a terzi”, assimilato dalla normativa italiana ai luoghi pubblici. L'installazione della stazione di ricarica non richiede autorizzazioni o permessi da parte di Enti; questa diventa infatti un impianto aziendale, installato e gestito in autonomia dall'azienda.



Chi lo fa già:



Mobilità sostenibile casa-lavoro in azienda

Possibili strumenti/soluzioni a disposizione delle aziende

12. Sostituzione della flotta aziendale con nuovi modelli ibridi o elettrici

Un'azienda può rinnovare il proprio parco auto aziendale scegliendo le auto a più basso impatto ambientale come le macchine elettriche o le macchine ibride

I nuovi modelli ibridi assicurano la riduzione del 40% delle emissioni CO₂. Il nuovo parco di 83 auto ibride di Barilla, per esempio, ha portato a una riduzione di circa 165 tonnellate di emissioni di CO₂ l'anno, pari alla CO₂ assorbita in un anno da più di 8.000 alberi. Per la ricarica delle auto, che si trovano principalmente nella sede Barilla di Pedrignano, sono stati installati, presso la stessa sede, 31 punti di ricarica, che ne fanno la più grande stazione italiana.



Chi lo fa già:



BPER:
Banca



**Mobilità sostenibile
casa-lavoro in azienda**

12 possibili soluzioni a disposizione di ogni organizzazione

Mini-guida 2018

A cura di

Giovanna Zacchi - BPER Banca

Elisa Fattori - Tetra Pak Packaging Solutions

Loris Manicardi - Focus Lab

Contatti: info@aziendemodenesiperlarsi.it

Ottobre 2018